

כללים להבחנה בין אריחי קרמיקה\פורצלן מזוגגים לבין אריחי פורצלן בלתי-מזוגגים (FULL BODY)

הגדרות:

1) **אריחים מזוגגים (GLAZED TILES):** הם אריחים שפניהם מכוסים בשכבת זכוכית דקה מאד (גלזורה), שתפקידה להגן (בבניה הפרטית) על ה"עיטור" שמתחת לזיגוג. אריחים אלו מיועדים בעיקרם לבניה הפרטית\ביתית, ומסומנים ע"י היצרנים ב- GL.

שימוש:

שכבת הגלזורה הדקה, עמידה בתעבורת אדם קלה בלבד, ונשחקת בתעבורה בינונית וכבדה.

2) **אריחים בלתי מזוגגים (מוגדרים: HOMOGENOUS = UNGLAZED = FULL BODY TILES):** הם אריחי-פורצלן הומוגניים ללא שכבת הזכוכית הדקה (ללא גלזורה). העיטורים על גבי אריחים אלו עשויים מהחומרים של כלל גוף האריח-פורצלן הכוללים פיגמנטים, והאריחים עשויים בכבישה חזקה מאד ובשריפה גבוהה מאד. מסומנים: UGL.

שימוש:

אריחי ריצוף בלתי-מזוגגים עמידים בפני שחיקה גבוהה ומיועדים לבניה המוסדית והציבורית עם תעבורת אדם ו\או מטען בינונית וכבדה).

ביצד נבחין בין שני סוגי אריחי הריצוף הנ"ל

(א) בתעודת התקן של אריח הריצוף:

בתיאור האריח בתעודת התקן (ראה להלן): "קרמיקה לא מזוגג ריצוף"

מכון התקנים הישראלי

תעודת בדיקה מספר 7011900384
בהתאם לסעיף 12 לחוק התקנים תשי"ג - 1953

פרטי ההזמנה	
שם המזמין	: אלפקס בע"מ ח.פ. 511043291
מענו	: ת.ד. 2045 טירת כרמל 39120
תאריך ההזמנה	: 2020/03/08
מספר הסכם	: 3000066872

תיאור המוצר	
קרמיקה לא מזוגג ריצוף	: PIAZZETTA- GK 8 ריצפה 600/600 מ"מ
הדגם הנובדק	: LESSELSBERGER
יצרן	: צ'כיה
ארץ יצור	: צ'כיה

נראות האריח: (ב)

ב.1. באריח בלתי-מזוגג (FULL BODY) פני האריח זהים לחתך האריח. בתמונה דוגמת אריחי ריצוף פורצלן בלתי-מזוגג FULL BODY (אריחים דמויי "אבן-גרניט-חתוכה")



ב.2. באריחי ריצוף מזוגגים GLAZED-TILES: פני האריח אינם זהים לחתך גוף האריח.



ב.3. אריחים COLORED-BODY - כל האריחים בתמונה הם מזוגגים. דוגמת האריח הימנית בתמונה להלן, היא של אריח COLORED-BODY - בלומר: **גוף האריח צבוע** בצבע של הגלזורה שעל פני האריח..... אריח COLORED-BODY הוא אריח מזוגג לכל דבר ועניין. זהו איננו אריח FULL BODY.

דוגמאות נוספות של אריחים FULL BODY בלתי-מזוגגים

אריחי פורצלן FULL BODY 60X60 15 מ"מ
לאזורי ציבור עם תעבורת אדם ומטען גבוהים במיוחד



אריח פורצלן דמוי-שיש חברון FULL BODY

סדרת אריחי פורצלן דמוי-טרצו ואריח מדרגה FULL BODY



רובם המוחלט של המוסדות הציבוריים בישראל מחייבים ריצוף

כל בנייני מוסדותיהם באריחים FULL BODY בלתי-מזוגגים:

להלן מספר דוגמאות:

לדוגמת מפרט עיריות, חברות עירוניות, משרדי-ממשלה, וכו'. (מפרט עירית ירושלים)

https://9347c43a-7708-4acd-a78b0abe07befd21.usrfiles.com/ugd/9347c4_1f3afe1609744ecab4cdd27450629b54.pdf לחצו

למפרט משב"ל (הפרויקטור הגדול במדינה לבניית בתי-ספר, ומוסדות חינוך)

https://9347c43a-7708-4acd-a78b0abe07befd21.usrfiles.com/ugd/9347c4_79aa90fa1653487187c5485f119414c8.pdf לחצו

דוגמת מפרט מוסדות-הבריאות בישראל. (קופ"ח "כללית" 60% מוסדות הבריאות)

https://static.wixstatic.com/media/9347c4_04b9af02a85143288ee1439d070c7a62~mv2.jpg לחצו

דוגמאות לכשלים: שימוש באריחים מזוגגים באזורי-ציבור



אריחים מזוגגים בכניסה למועדון תנועת-נוער



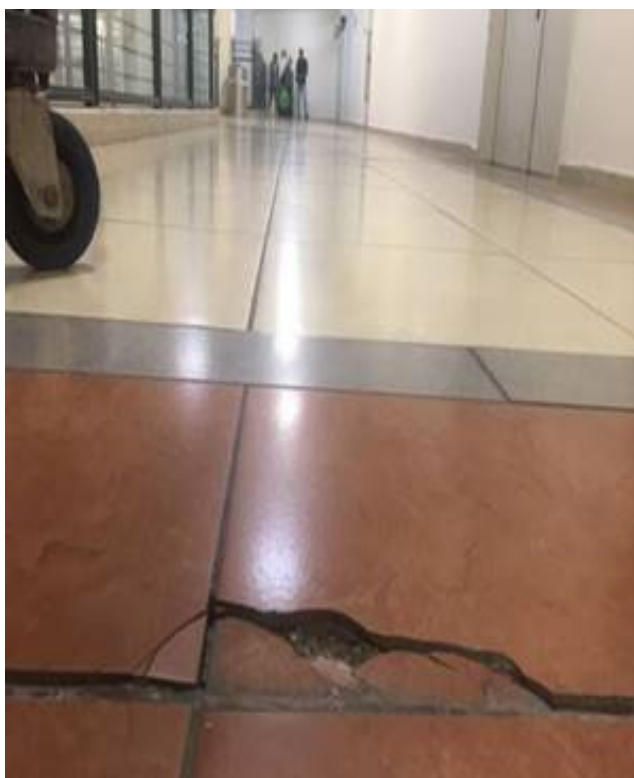
אריחים-מזוגגים בסופרמרקט



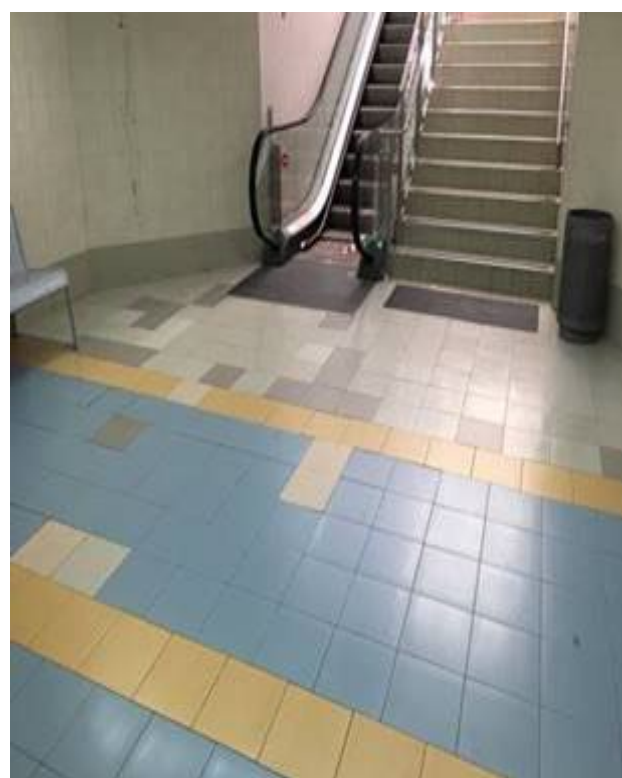
אריחים-מזוגגים מוחלפים בבית-חולים



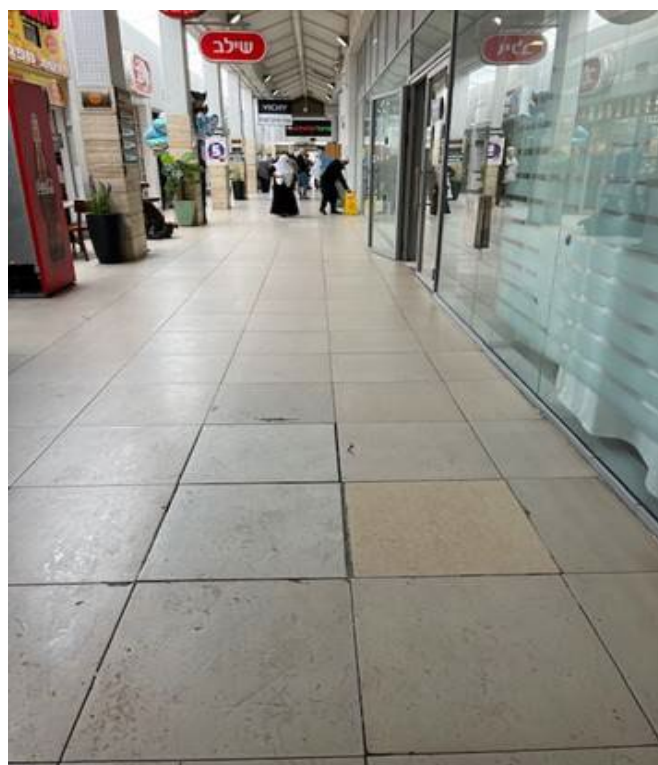
אריחים-מזוגגים במסדרון בית ספר



אריחים-מזוגגים בקניון



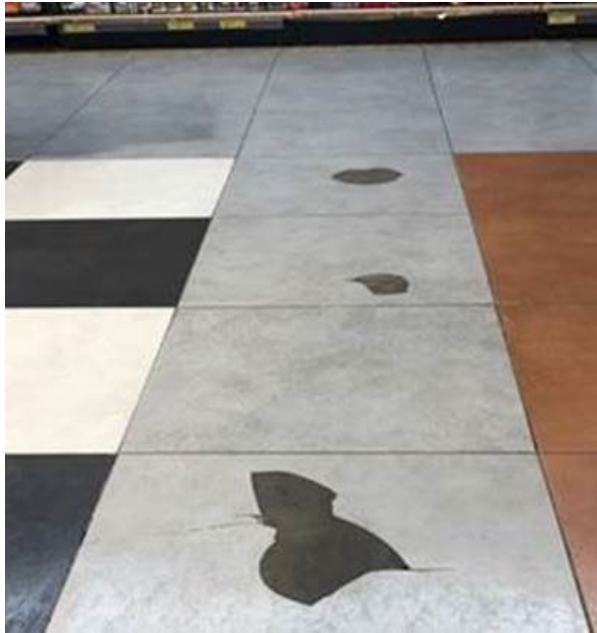
אריחים-מזוגגים מוחלפים בתחנת-רכבת אשדוד



אריחים-מזוגגים בקניון



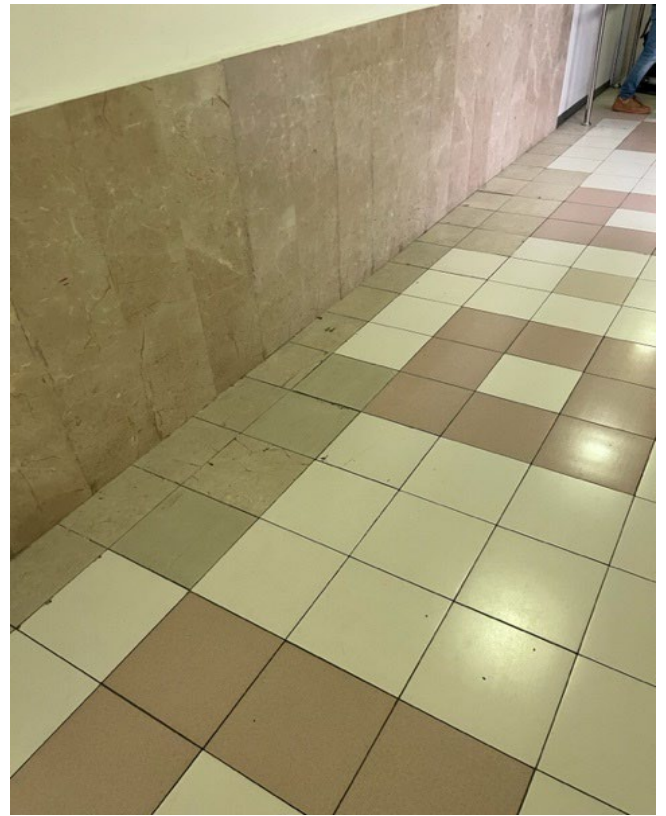
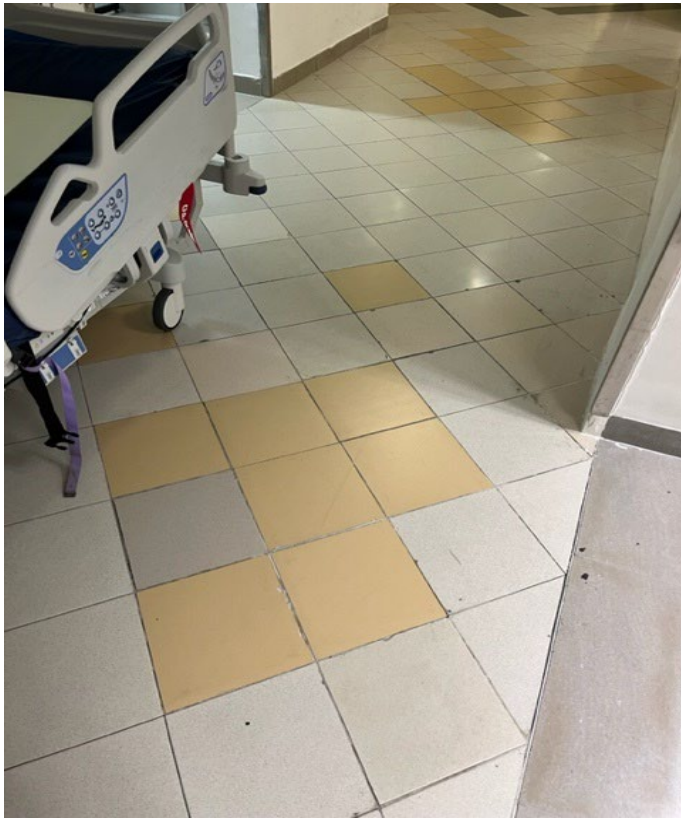
אריחי פורצלן FULL BODY מיושמים על אריחים מזוגגים



אריחים-מזוגגים מוחלפים ואריחים ניזוקים באזור מסחרי



אריחים-מזוגגים מוחלפים ואריחים ניזוקים במרפאה



אריחים-מזוגים מוחלפים במסדרון בי"ח