

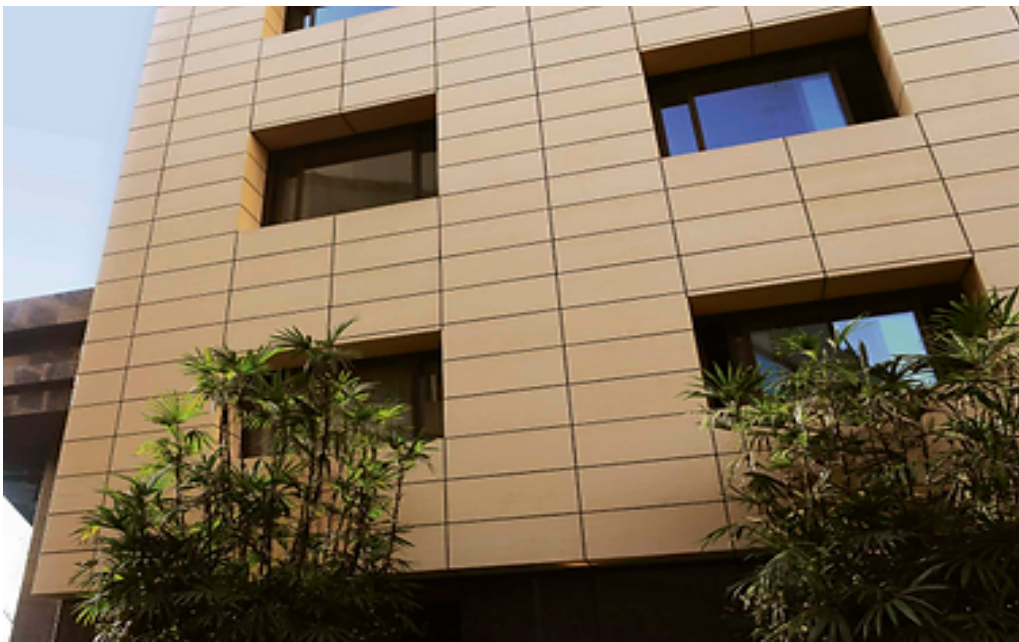
פרטי-פינה, משקוף וסף-חלון

פרטי חלון וספים: קיימים עקרונית שני פתרונות חלופיים לפרטי החלון:
פתרון באריח-פורצלן (אריחי-החזית)
פתרון בגמר אלומיניום ("יחידת-חלון") או גמר סרגל-הלבשה מאלומיניום

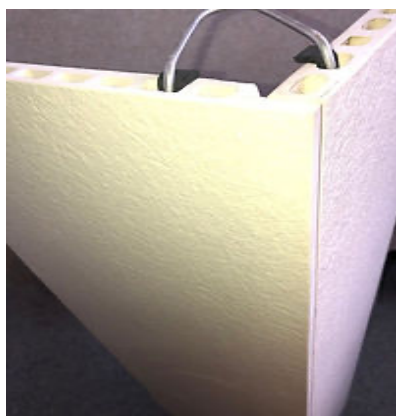
פרט פינה חיצונית ניצבת:
פתרון באריח-פורצלן (אריחי-החזית) ואחד מאריחי הפינה יהיה תמיד במנח אנכי,
ומעובד בדופן בצורת "ר" שיכסה את האריח העוקב מעבר לפינה



אריח ניצב כפרט-משקוף חלון בבניה טרומית



פרט ספי-חלון ומשקופים באריחי פורצלן



פתרון פינה אנכית או משקוף אריחים במנח אנכי



פרט פינת בניין ומשקוף – אריחים במנח אופקי

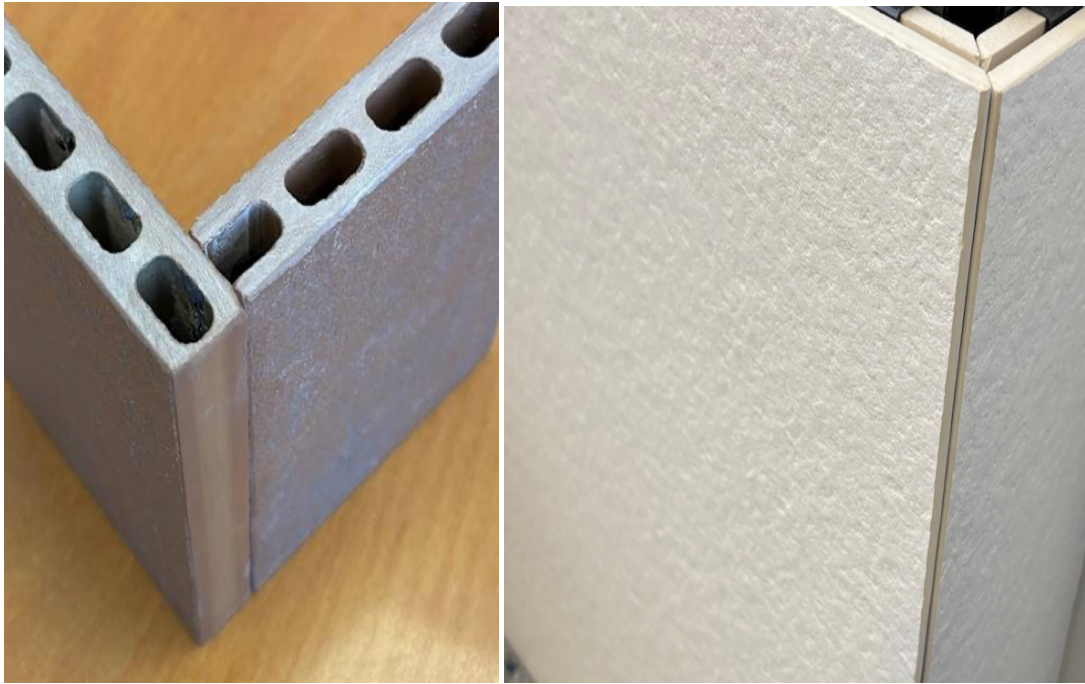


פרט פינה לסף-חלון - זווית-אלומיניום



פרטי-חלון בפתרון משקוף-אלומיניום

דוגמאות נוספות לפרטי-פינה



פרט פינה בבניה הקונבנציונאלית