

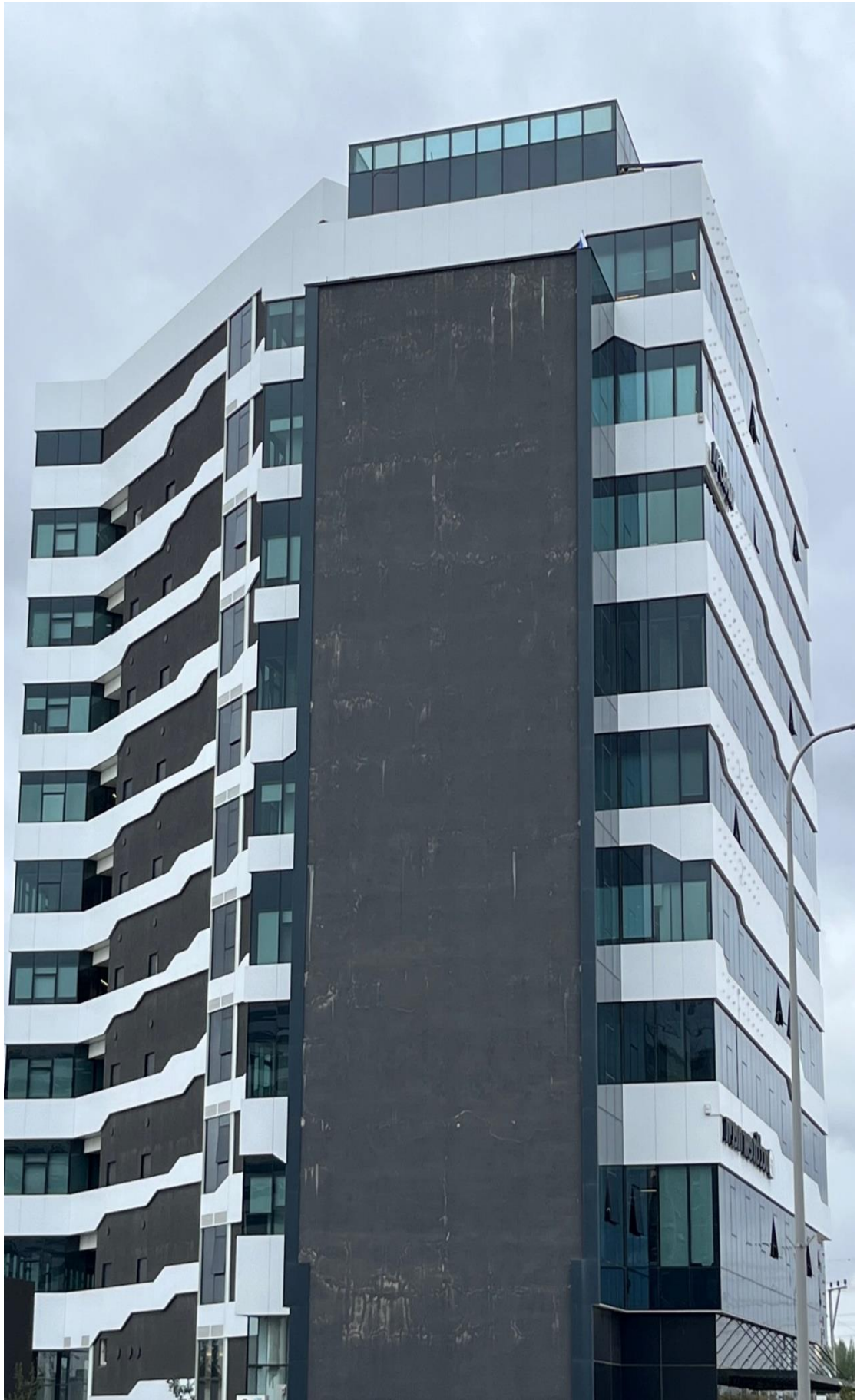
## טיח "שפריץ"





טיח צבעוני





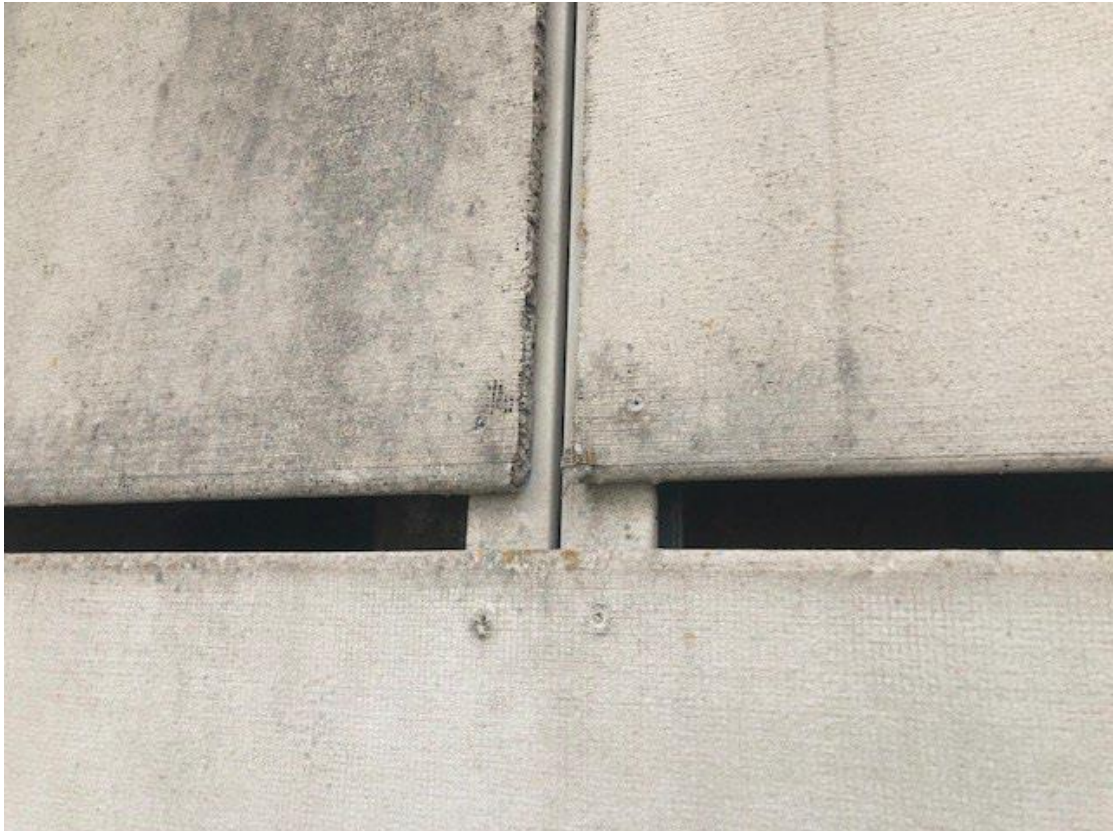
## חיפוי אלומיניום



## חיפוי HPL



צמנט-בורד



כשלים בחיפוי אבן ושיש גרניט

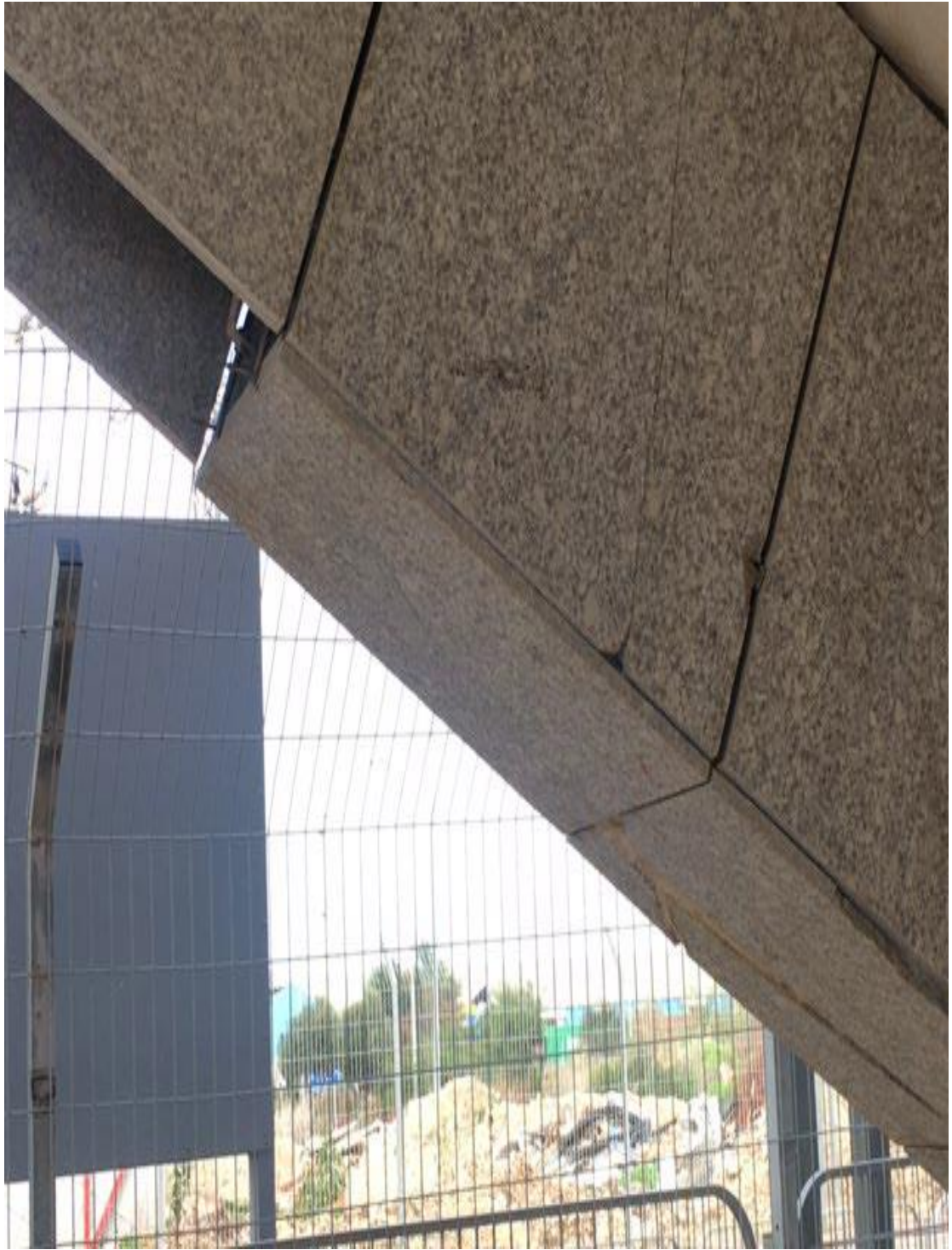












**כשלים בחיפוי אבן (בשיטת "ברנוביץ'")**



**כשלים בחיפוי קרמיקה בהדבקה**



אבן-חיפוי נושרת מחזית ונופלת על שולחן בחצר הבניין



בשל בריצוף אפוקסי



בשל בריצוף אריחי פורצלן בשיטת רטט



כשל בהנחת אריחי ריצוף (חלל אויר מושאר בין גב האריח לתשתית המרוצפת)

